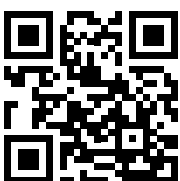


# OÖ Zivil-Invalidenverband

WIR HABEN DEN MENSCHEN IM FOKUS.

Integration durch Information

Ausgabe 2021 **03**



[www.fokusmensch.info](http://www.fokusmensch.info)

Aus OÖZIV wird **FOKUS MENSCH!**  
Seit mittlerweile mehr als 70 Jahren  
tritt der OÖZIV (Oberösterreichischer  
Zivil-Invalidenverband) für Menschen

mit Behinderung und chronischen  
Erkrankungen ein – fortan unter einer  
neuen einheitlichen Marke:  
**FOKUS MENSCH.**

# OÖZIV wird FOKUS MENSCH!

Seit mittlerweile mehr als 70 Jahren tritt der OÖZIV (Oberösterreichischer Zivil-Invalidenverband) für Menschen mit Behinderung und chronischen Erkrankungen ein – fortan unter einer neuen einheitlichen Marke: FOKUS MENSCH. Unsere Einrichtungen Feichtlgut, Hof Schlüßlberg, Hof Tollet / Taufkirchen an der Pram und Support, das Service Center in Linz sowie unsere Orts- und Bezirksgruppen sind alle unter der neuen Marke mit neuem Logo vereint.

## Mit Umstellung auf FOKUS MENSCH haben sich auch unsere Mail-Kontakte geändert!

Bei den **Orts- und Bezirksgruppen** bilden sich die Mailadressen nach dem Schema

**gruppenname@fokusmensch.info**

also zum Beispiel: badgoisern@fokusmensch.info oder braunau@fokusmensch.info.

Bei Gruppen mit zwei Bezirken sind diese jetzt mit einem Punkt (nicht mehr einem Bindestrich) verbunden, also zum Beispiel: grieskirchen.eferding@fokusmensch.info. (Achtung: Bei zweiteiligen Ortsnamen steht kein Punkt dazwischen, siehe Beispiel Bad Goisern). Ausnahme ist Gmunden, hier bleibt die bestehende Mailadresse.

Alle weiteren Kontaktdaten mit Ansprechperson, Mailadresse und Telefonnummern (hier hat sich nichts geändert) finden Sie wie gewohnt am Ende der Zeitung.

Mit der Umstellung haben sich auch die Kontakte unserer office-Mailadressen in unseren Einrichtungen geändert. Sie erreichen uns ab sofort unter:

[feichtlgut@fokusmensch.info](mailto:feichtlgut@fokusmensch.info)

[schluesslberg@fokusmensch.info](mailto:schluesslberg@fokusmensch.info)

[support.ried@fokusmensch.info](mailto:support.ried@fokusmensch.info) bzw.

[support.voecklabruck@fokusmensch.info](mailto:support.voecklabruck@fokusmensch.info)

[tollet@fokusmensch.info](mailto:tollet@fokusmensch.info)

(gültig für Hof Tollet und Taufkirchen)

Unsere hauptberuflichen Beraterinnen kontaktieren Sie bitte unter

[beratung@fokusmensch.info](mailto:beratung@fokusmensch.info)

bzw.

[elterninfo@fokusmensch.info](mailto:elterninfo@fokusmensch.info)

Unser Service Center erreichen Sie unter

[office@fokusmensch.info](mailto:office@fokusmensch.info)

## Impressum

Medieninhaber, Herausgeber und Redaktion: Fokus Mensch

Gewerbepark Urfahr 6/1 · 4040 Linz

Tel. 0732 / 341146 · Fax: 0732 / 341146 - 4

[office@fokusmensch.info](mailto:office@fokusmensch.info)

[www.fokusmensch.info](http://www.fokusmensch.info)

Fokus Mensch ist eine Marke des Oberösterreichischen Zivil-Invalidenverbandes (OÖZIV). **Der OÖZIV ist parteipolitisch unabhängig.**

Landesobmann: Wolfgang Neuhuber

Geschäftsführer: DSA Michael Leitner

Redaktion: Dr.<sup>in</sup> Elke Brandstätter

Anzeigenverkauf: Fokus Mensch

Beiträge an: [kommunikation@fokusmensch.info](mailto:kommunikation@fokusmensch.info)

Layout und Satz:

1st Company Werbe- und Handelsagentur GmbH [www.1stcompany.at](http://www.1stcompany.at)

Druck: Druckerei Haider Manuel e.U. [www.haider-druck.at](http://www.haider-druck.at)

Verlags- und Erscheinungsort:

A-4040 Linz / Vertriebspostamt: A-4040 Linz

Fotos: Fokus Mensch, privat, Anita Leitner, Renate Schrattecker-Fischer, [stock.adobe.com](http://stock.adobe.com)

## Liebe Leserinnen und Leser!



Geschäftsführer Michael Leitner (links) und Landesobmann Wolfgang Neuhuber (rechts) sind für Fokus Mensch im Einsatz.

Wer hätte gedacht, dass uns dieses kleine Virus so lange verfolgt? Dass sich mittlerweile eine gewisse Corona-Müdigkeit in unserer Gesellschaft breit macht, lässt sich nicht leugnen. ...

Sie kennen diese Worte nur allzu gut? Das könnte daran liegen, dass sie aus dem Vorwort unserer Winter-Ausgabe 3/2020 stammen! Und noch immer stimmen sie...  
ABER: Es tut sich auch so viel Schönes, Neues, Dinge, die uns Zuversicht schöpfen lassen! Nur ein kleines Symbol dafür ist unsere neue Marke, unter der wir seit

unserem Gründungstag am 20. November auftreten: Aus dem OÖZIV ist **FOKUS MENSCH** geworden. Alle unsere Dienstleistungen und Einrichtungen sowie die überwältigende Mehrheit der Orts- und Bezirksgruppen treten fortan gemeinsam vereint unter dieser Marke auf. Mit der gewohnten Expertise und Empathie, aber mit modernem Erscheinungsbild.

Wieso, warum, und was es mit dem neuen Logo auf sich hat, lesen Sie im Blattinneren. Außerdem lassen wir Sie hinter die Kulissen blicken und zeigen, was sich alles bei der Namenseinführung getan hat: von der neuen Beklebung unserer Firmenflotte über den Tausch unserer Leuchtreklame beim Service Center bis hin zur Präsentation der neuen Website mit übersichtlicher und Nutzerfreundlicher Gestaltung und frischem Auftritt bei Facebook ist alles mit dabei. Außerdem dürfen positive Stimmen zu unserem Neuauftritt nicht fehlen.

Übrigens: Auch die neue Ausgabe im Jahr 2022 wird sich im Erscheinungsbild wesentlich von dieser unterscheiden. Mit der Einführung der neuen Marke werden wir auch unser Zeitungsdesign verändern und dies im Jahr 2022 professionell umsetzen.

Also: Bleiben Sie gespannt...!

**Viel Freude beim Lesen wünschen Ihnen  
Michael Leitner (Geschäftsführer) und  
Wolfgang Neuhuber (Landes-Obmann)**



Leider mussten auch dieses Jahr alle Orts- und Bezirksgruppen (so wie auch unsere Einrichtungen) die traditionellen Weihnachtsfeiern absagen. Die Vorstandsmitglieder aller Gruppen wünschen ihren Mitgliedern und Freunden auf diesem Wege eine entspannte Adventzeit, ein stimmiges Weihnachtsfest im Kreise der Liebsten und für das Jahr 2022 alles Gute, viel Kraft und Zuversicht.

**Es weihnachtet sehr!** Lass dich verzaubern, glaub an Wunder, hab große Träume, fühl dich frei, tanz aus der Reihe und mach dieses Weihnachtsfest zu etwas Wundervollem.

**Frohe Weihnachten wünscht FOKUS MENSCH!**

**Redaktionsschluss: Ausgabe 1/2022  
Datum: 01. Februar 2022**

Die Zeitschrift erscheint in drei Einzelheften pro Jahr und dient vorwiegend der Information an die Mitglieder und sonstige Interessierte. Namentlich gekennzeichnete Artikel geben die ausschließliche Meinung des Autors/der Autorin wieder, die nicht mit jener der Redaktion übereinstimmen muss. Die Redaktion übernimmt keine Gewähr über unverlangt eingesandte Manuskripte. Die Redaktion behält sich das Recht vor, Berichte und Leserbriefe zu überarbeiten bzw. zu kürzen. Es wird keine Garantie für die Veröffentlichung der eingesandten Beiträge übernommen. Nachdruck, auch auszugsweise, nur mit Erlaubnis der Redaktion.

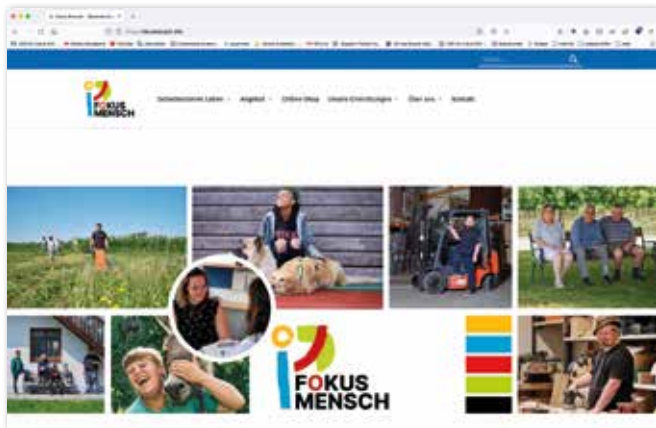




## Alles neu im Internet

Auch in der virtuellen Welt punktet Fokus Mensch mit seinem Auftritt: Die Website wurde umfassend neugestaltet. Aufgegliedert in die verschiedenen Kategorien und gebotenen Dienstleistungen zeigen wir hier benutzerfreundlich, wofür Fokus Mensch steht.

Die Navigation erfolgt über die Schlagworte Selbstbestimmt Leben, Angebot, Online-Shop (in Arbeit), unsere Einrichtungen, Über uns und Kontaktmöglichkeit. Statt unsere einzelnen Einrichtungen in den Vordergrund zu rücken, stellen wir unser Service für Menschen mit Behinderung, deren Angehörige und Interessierte an erste Stelle.



**Hier eine kurze Beschreibung zur Navigation und welche Unterseiten sich unter den jeweiligen Schlagwörtern befinden:**

**Selbstbestimmt Leben:** Barrierefrei durch den Alltag, Barrierefrei Bauen, Verleih-Service, Bewusstseinsbildung, Ansprechpartner, Veranstaltungen

**Angebot:** Beratung, Arbeit, Wohnen, Begleitung, Wir erledigen für dich..., Wir verkaufen...  
(Online-Shop: in Arbeit)

**Unsere Einrichtungen:** Feichtlgut, Hof Tollet / Taufkirchen an der Pram, Hof Schlußberg, Service Center, Support und unsere Interessensvertretungen für Menschen mit Behinderung präsentieren sich hier.

**Über uns:** Organigramm, Vorstellung, Mitglied werden oder Sponsoring, Stellenausschreibungen, freiwillige Mitarbeit, Zivildienst

**Kontakt:** Formular

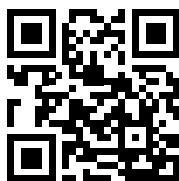
Auch unser Facebook-Auftritt entspricht dem Erscheinungsbild der Website: Header und Benutzerprofil erscheinen im Fokus Mensch-Look. Sie finden uns unter [www.facebook.com/FokusMenschOOEZIV](http://www.facebook.com/FokusMenschOOEZIV)

**Wem das hier zu theoretisch ist, der schaut am besten gleich im Internet bei uns vorbei:**

Hier gibt es all dies ansprechend, übersichtlich und professionell bebildert zu sehen!

Der Weg dorthin ist ganz einfach: QR-Code-Reader aktivieren, mit der Handy-Kamera erfassen und schon sind Sie auf unserer neuen Website

[www.fokusmensch.info](http://www.fokusmensch.info)



Gratulation  
zum neuen  
**Markenauftritt!**

**Wir haben die Marke im Fokus!**  
Positionierung | Marketingstrategie | Öffentlichkeitsarbeit

**Willy Lehmann**  
Markenagentur  
[lehmann.co.at](http://lehmann.co.at)

**brunbauer**  
[brunbauer.marketing](http://brunbauer.marketing)

# OÖZIV wird FOKUS MENSCH

Am 20.11.2021 feierte der OÖ Zivil-Invalidenverband (OÖZIV) seinen Gründungstag. Seit mittlerweile 73 Jahren treten wir für Menschen mit Behinderungen ein – fortan unter einer neuen einheitlichen Marke: FOKUS MENSCH.

Seit jeher steht bei uns der Mensch im Mittelpunkt. In allen Bereichen betrachten wir ihn ganzheitlich mit all seinen Fähigkeiten und individuellen Bedürfnissen. Das möchten wir mit dem neuen, modernen Markenauftritt deutlicher denn je zum Ausdruck bringen.

Schon einige Male hat der OÖZIV seinen Namen geändert, um klarzumachen, wofür er steht: Aus der „Krüppelarbeitersgemeinschaft“ wurde der „Österreichische Körperbehindertenverband“, dann der „Österreichische Zivilinvalidenverband, Landesgruppe Oberösterreich“ und schließlich der „Oberösterreichische Zivil-Invalidenverband“.

## Warum jetzt also wieder eine Veränderung?

In der letzten Zeit haben wir bemerkt, dass sich sehr wenige Personen etwas Konkretes unter dem Zivil-Invalidenverband vorstellen konnten. Viele Familien, Betroffene oder Interessierte wollten wissen, wer denn als Invalide gelte. Und mal ehrlich – besonders leicht auszusprechen war der Verbandsname auch nicht! Dazu kommt, dass wir in Zukunft eben verstärkt auf den Menschen und seine Fähigkeiten schauen wollen, und nicht auf das, was ihm fehlt oder was er nicht kann. Unser zen-

trales Ziel ist es, Menschen mit Behinderung ein möglichst selbstbestimmtes Leben zu ermöglichen, den Weg dafür zu ebnen und sie, wenn nötig, ein Stück weit auf diesem Weg zu begleiten, ohne dabei die Richtung oder Gangart vorzugeben.

## Das Logo

Für unser neues Logo liefern wir bewusst keine Vorgabe mit, was damit dargestellt werden soll – hier ist Raum für Eigeninterpretation, wie jede und jeder für sich Inklusion erlebt: Zeigt das Logo zwei Menschen, die sich gegenseitig stützen; einen Menschen, der sich zu einem anderen beugt; ein Elternteil, das ein Kind hochhebt; ein blaues i mit gelbem Punkt für Inklusion, für Information, ...? Wie auch bei Inklusion selbst gilt hier: Alles ist möglich!

## Miteinander statt nebeneinander

Um Menschen miteinander zu verbinden, die Gemeinschaft zu stärken und den Austausch zu fördern, sind uns Aktivitäten mit integrativem Charakter sehr wichtig. Sei es bei der Integrativen Beschäftigung, bei Tagesausflügen oder Kurzurlauben – wir achten stets auf ein gelücktes Miteinander mit der Gesellschaft, kein Nebeneinander.

Nicht zuletzt haben Einzelpersonen und Unternehmen die Möglichkeit, mit uns gemeinsam einen wertvollen und sinnvollen Beitrag für die Gesellschaft zu leisten – als hauptberuflicher Mitarbeiter oder im Ehrenamt, als Vereinsmitglied, Sponsor oder Kooperationspartner.



# DANKE

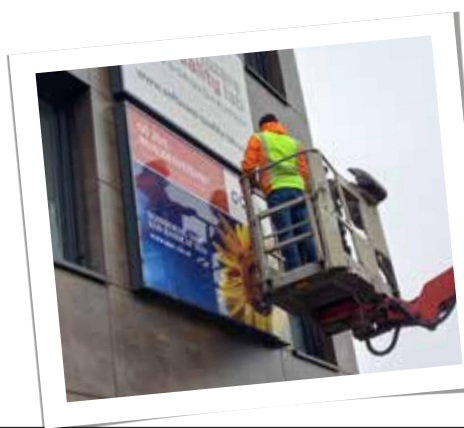
**Vielen Dank** an alle, die die Redaktion so fleißig mit Beiträgen aus dem Vereinsleben oder aus dem bunten Alltag in unseren Einrichtungen versorgt haben. Uns ist klar, dass hinter den einzelnen Berichten viel Arbeit steckt, viel Herzblut eingebracht und so manche Stunde Freizeit dafür investiert wurde. Wir schätzen diese Beiträge und das damit verbundene Engagement sehr und werden uns bemühen, die unterhaltsamen, interessanten, berührenden, ... Geschichten von gemeinsamen Festen (wo sie noch möglich waren), Tagesausflügen oder besonderen Ereignissen in unseren kommenden Ausgaben bestmöglich zu präsentieren.

## FOKUS MENSCH geht ein Licht auf Beleuchtungstausch beim Service Center

Als deutlich sichtbares Zeichen für unsere Veränderung wurden alle Beschilderungen bei unseren Einrichtungen, Betrieben und natürlich auch das Leuchtschild beim Service Center am Standort der Zentrale in Linz ausgetauscht. Letzteres punktet mit seinem Standort an der Grenze eines Gewerbegebiets einerseits und an Wohnsiedlungen andererseits sowie mit seiner Innenstadt-Nähe mit ausgesprochen guter Lage und damit auch guter

allgemeiner Sichtbarkeit. Da im Service Center auch immer wieder Beratungen stattfinden, wird der Sitz bei unserer Zielgruppe zunehmend bekannter.

Außerdem wurden sämtliche Innenbeschilderungen im Haus ausgetauscht, sodass der gesamte Look „aus einem Guss“ kommt – wir freuen uns riesig über das Ergebnis!



## Gut sichtbar on Tour

### Die hauseigene Flotte ist mit neuem Namen und Design unterwegs

Insgesamt mehr als 20 Autos, die bei unseren Betrieben eingesetzt werden, haben eine peppige und bunte Beklebung im Fokus Mensch-Look bekommen. Dank des auffallenden Designs werden wir nun weit über unsere Bezirksgrenzen hinaus wahrgenommen und sind gut sichtbar. So konnten wir uns zum Beispiel schon über eine Rückmeldung vom Stadtamt Grieskirchen freuen, wo auf unseren Hinweis zum neuen Namen und Logo die Aussage kam: „Ach ja, das ist mir schon ein Begriff – ich habe euer neues Auto schon ganz oft von meinem Büfenster aus vorbeifahren sehen!“ hieß es da.

Unsere Fahrzeuge sind fleißig unterwegs, aber selbstverständlich achten wir auf eine klimafreundliche Heran-

gehensweise. Wir erledigen nur jene Fahrten mit dem Auto, bei denen es wirtschaftlich betrachtet nicht anders möglich wäre. Ansonsten nutzen wir zum Beispiel auch Therapie-Tandem oder Bahn für Fahrten mit unseren Kundinnen und Kunden.







## Wortmeldungen unserer Einrichtungsleiter, Mitglieder, Kooperationspartner

### Markus Baumgartner, Zentrale Leitung Betriebe:

Unser super Team hat es geschafft, uns einen neuen Auftritt zu „verpassen“. Mit Fokus Mensch zeigen wir, was wir seit jeher mit großem Erfolg und Engagement tun: den Menschen als Ganzes zu sehen, anstatt ihn auf seine Defizite zu reduzieren.

### Thorsten Hoffmann, Leitung Hof Tollet / Taufkirchen an der Pram:

Fokus Mensch zeigt der Öffentlichkeit: Wir stellen in all unseren Einrichtungen, im Verband sowie den gemeinsamen Bemühungen und Aktivitäten den Menschen mit all seinen Fähigkeiten und Potenzialen in den Mittelpunkt. Die Farbenvielfalt unseres Logos verdeutlicht die Diversität unserer Organisation. Bei all der Unterschiedlichkeiten sind wir eine Gemeinschaft, die von Wertschätzung geprägt ist. Dank Fokus Mensch werden wir auch zukünftig junge Menschen besser erreichen.

### Renate Hackl, Abteilung Soziales (Land OÖ):

Ich habe die Video-Botschaft zu „OÖZIV wird Fokus Mensch“ gesehen: Echt cool, die neue Marke. Gut gemacht; sehr, sehr gut!

### Erwin Gugeneder, Leitung Hof Schlüßlberg:

Der neue Name und Auftritt spiegeln genau unseren Grundgedanken der Begleitung der uns anvertrauten Menschen wider. Dabei stehen die Kundinnen und Kunden – der Mensch – im Fokus unseres Tuns und unserer Unterstützung. Wir leben Inklusion. Die bunte und frische Optik des neuen Logos ist ein Abbild unseres Teams. Es zeigt die Unterschiedlichkeit der handelnden und der zu begleitenden Personen. Sei es beim Alter, bei den Fähigkeiten, bei den Ausbildungen, oder auch bei den unterschiedlichen Behinderungen.

### Hildegard Mörzinger, unterstützendes Mitglied:

Ein echt anderer Gesamteindruck! Die gleichen Themen, jedoch pfiffig und modern. Ich finde, es wirkt einfach „entstaubt“. Sehr gelungen!

### Christine Fischer, Leitung Support:

Der Markenname Fokus Mensch ist ein neues und modernes Outfit für die altbewährten Angebote des OÖZIV!

### Johann J. Gruber, Leitung Feichtlgut:

Ich finde, dass wir endlich so jung, dynamisch und modern aussehen, wie wir sind! Der neue Name ist treffend und stimmig zugleich, das Erscheinungsbild passt hervorragend zu uns!

## Unsere Ansprechpartner

**Haben Sie Fragen, Anregungen oder Wünsche?** Dann melden Sie sich bei der Orts- bzw. Bezirksgruppe in Ihrer Region oder nehmen Sie Kontakt mit dem Service Center auf. Wir freuen uns, von Ihnen zu hören!

- **Bad Goisern** Monja Thalhammer, Tel. 0680 / 121 66 96, [badgoisern@fokusmensch.info](mailto:badgoisern@fokusmensch.info)
- **Bad Hall** Hannelore Decker, Tel. 07258 / 7822, [badhall@fokusmensch.info](mailto:badhall@fokusmensch.info)
- **Braunau** Georg Sporer, Tel. 0680 / 141 92 70, [braunau@fokusmensch.info](mailto:braunau@fokusmensch.info)
- **Freistadt** Ernst Moßbauer, Tel. 07261 / 7292, [freistadt@fokusmensch.info](mailto:freistadt@fokusmensch.info)
- **Gmunden** Erna Grininger, Tel. 0664 / 734 05 177, [gmunden@ooe-ziv.at](mailto:gmunden@ooe-ziv.at)
- **Grieskirchen/Eferding** Karl Knoll, Tel. 0650 / 22 100 55, [grieskirchen.eferding@fokusmensch.info](mailto:grieskirchen.eferding@fokusmensch.info)
- **Kirchdorf** Christine Weingärtner, Tel. 0664 / 636 65 36, [kirchdorf@fokusmensch.info](mailto:kirchdorf@fokusmensch.info)
- **Perg** GR Johann Max Enzendorfer, Tel. 0664 / 336 49 31, [perg@fokusmensch.info](mailto:perg@fokusmensch.info)
- **Ried/Schärding** Josef Fuchs, Tel. 0650 / 517 69 70, [ried.schaerding@fokusmensch.info](mailto:ried.schaerding@fokusmensch.info)
- **Rohrbach** Rudolf Leitner, Tel. 0664 / 45 17 169, [rohrbach@fokusmensch.info](mailto:rohrbach@fokusmensch.info)
- **Schwanenstadt** Wolfgang Neuhuber, Tel. 0676 / 814 26 30 5, [schwanenstadt@fokusmensch.info](mailto:schwanenstadt@fokusmensch.info)
- **Steyr** Erika Strutzenberger, Tel. 0699 / 814 57 99 0, [steyr@fokusmensch.info](mailto:steyr@fokusmensch.info)
- **Traunkreis/Region Linz-Land** Hermann Schmid, Tel. 0664 / 101 95 11, [traunkreis@fokusmensch.info](mailto:traunkreis@fokusmensch.info)
- **Vöcklabruck** Margit Steinwendner, Tel. 0660 / 717 63 26 Mo-Fr: 14-18 Uhr, [voecklabruck@fokusmensch.info](mailto:voecklabruck@fokusmensch.info)
- **Wels** Egon Schatzmann, Büro der Bezirksgruppe Tel. 07242 / 514 94, [wels@fokusmensch.info](mailto:wels@fokusmensch.info)

## OÖZIV – FOKUS MENSCH

**Interessensvertretung für  
Menschen mit Behinderung**

Gewerbepark Urfahr 6 / 1  
4040 Linz  
Telefon +43 732 / 341 146  
Fax +43 732 / 341 146 - 4  
[office@fokusmensch.info](mailto:office@fokusmensch.info)  
[www.fokusmensch.info](http://www.fokusmensch.info)